

- 1

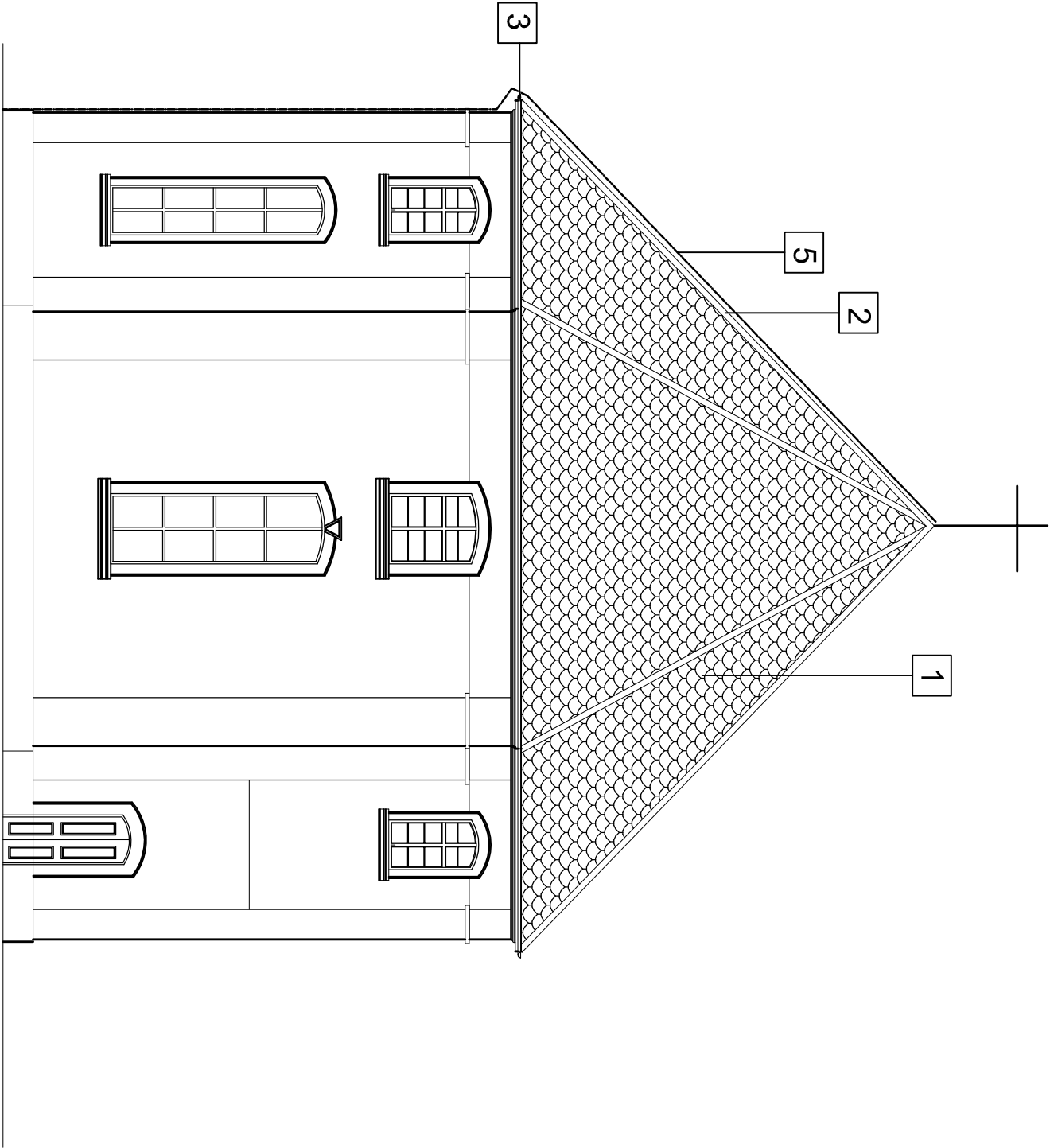
Dachówka ceramiczna karpiówka w kolorze czerwonym
- 2

Gonsiory ceramiczne w kolorze czerwonym
- 3

Ryminy dachowe z blachy ocynkowanej
- 4

Runy spustow z blachy z cynku
- 5

Instalacja odgromowa - drut fi 6



- Uwaga:
- Po demontażu istniejącego pokrycia dachowego należy ocenić stan techniczny więźby dachowej.
 - W przypadku stwierdzenia elementów uszkodzonych, zmuszających lub zaatakowanych przez grzyby lub owady należy te elementy wymienić na nowe.
 - Istniejącą więźbę dachową należy oczyścić z zabrudzeń, owadów i pleśni i poddać impregnacji.

Projekt :	Remont pokrycia dachowego w Kościele PW Wniebowstąpienia Pańskiego w Pogwizdowie		
Adres :	Pogwizdów, dz nr 65, obręb Pogwizdów		
Inwestor :	Parafia w Kwieńnikach Kwieńniki 27 , 59-411 Paszowice		
Projektant :	mgr inż. arch. Daniel Wilk	upr. nr 34/DSOKK/2013	
Opracował :	Tomasz Cichoński		
Tytuł rysunku :	Elewacja północna		

Branża :	Data :	Stadium :	Skala/Arkusz :	Nr rysunku :
INWENTARYZACJA	Październik 2020	PB	1:100/A3	I-03