

- 1

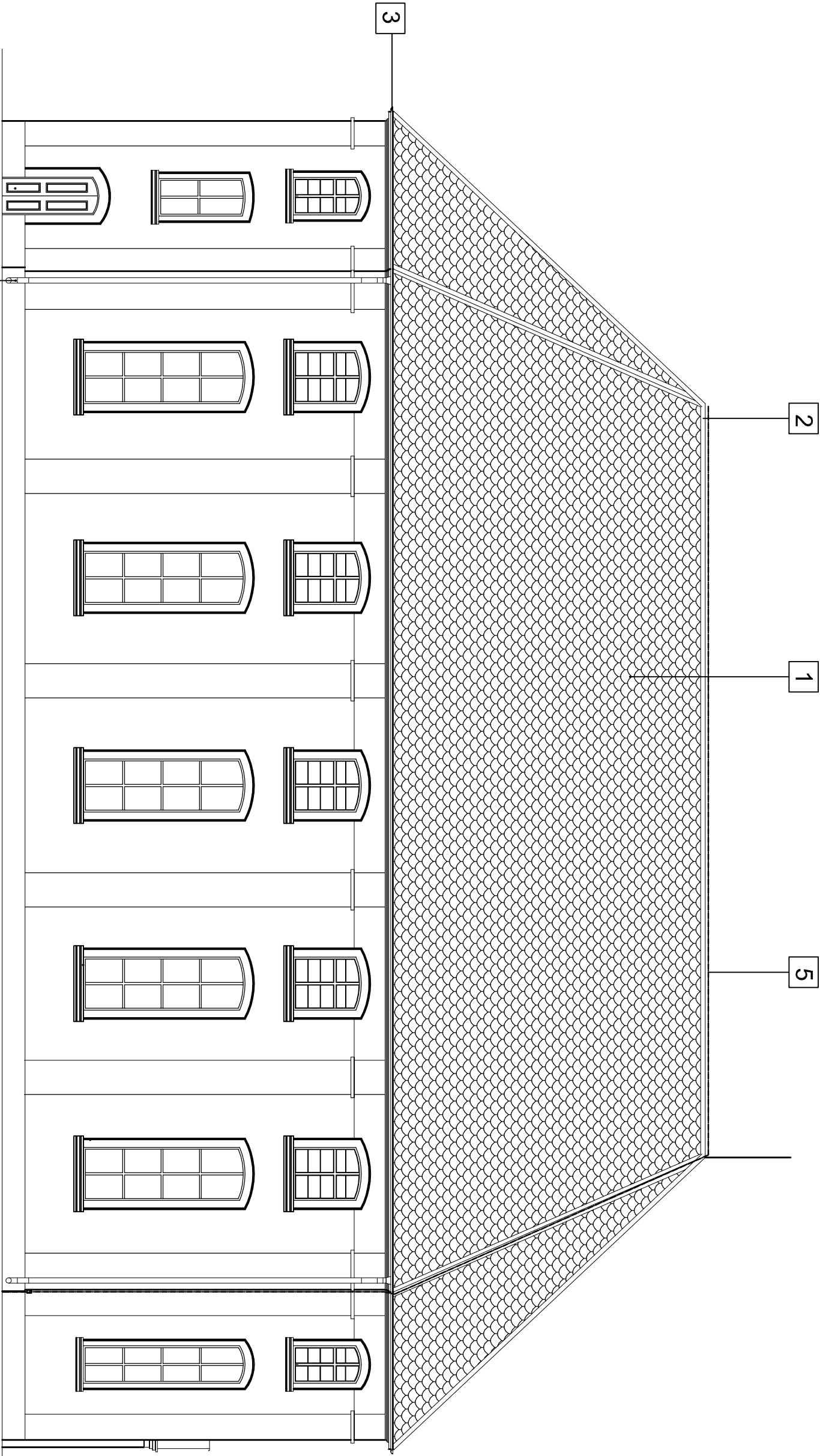
Dachówka ceramiczna karpiówka w kolorze czerwonym
- 2

Gonsiory ceramiczne w kolorze czerwonym
- 3

Rymy dachowe z blachy ocynkowanej
- 4

Rury spustowe z blachy z cynku
- 5

Instalacja odgromowa - drut 11 6



- Uwaga:
- Po demontażu istniejącego pokrycia dachowego należy ocenić stan techniczny więzby dachowej.
 - W przypadku stwierdzenia elementów uszkodzonych, zmuszałych lub zaatakowanych przez grzyby lub owady należy te elementy wymienić na nowe.
 - Istniejącą więzbę dachową należy oczyścić z zabrudzeń, owadów i pleśni i poddać impregnacji.

Projekt :	Remont pokrycia dachowego w Kościele PW Wniebowstąpienia Pańskiego w Pogwizdowie			
Adres :	Pogwizdów, dz nr 65, obręb Pogwizdów			
Inwestor :	Parafia w Kwieńnikach			
Projektant :	Kwiećniki 27 , 59-411 Paszowice			
Opracował :	mgr inż. arch. Daniel Wilk upr. nr 34/DSOKK/2013			
Tytuł rysunku :	Tomasz Cichoński			
Elewacja zachodnia				
Branża :	Data :	Stadium :	Skala/Arkusz :	Nr rysunku :
INWENTARYZACJA	Październik 2020	PB	1:100/A3	I-01