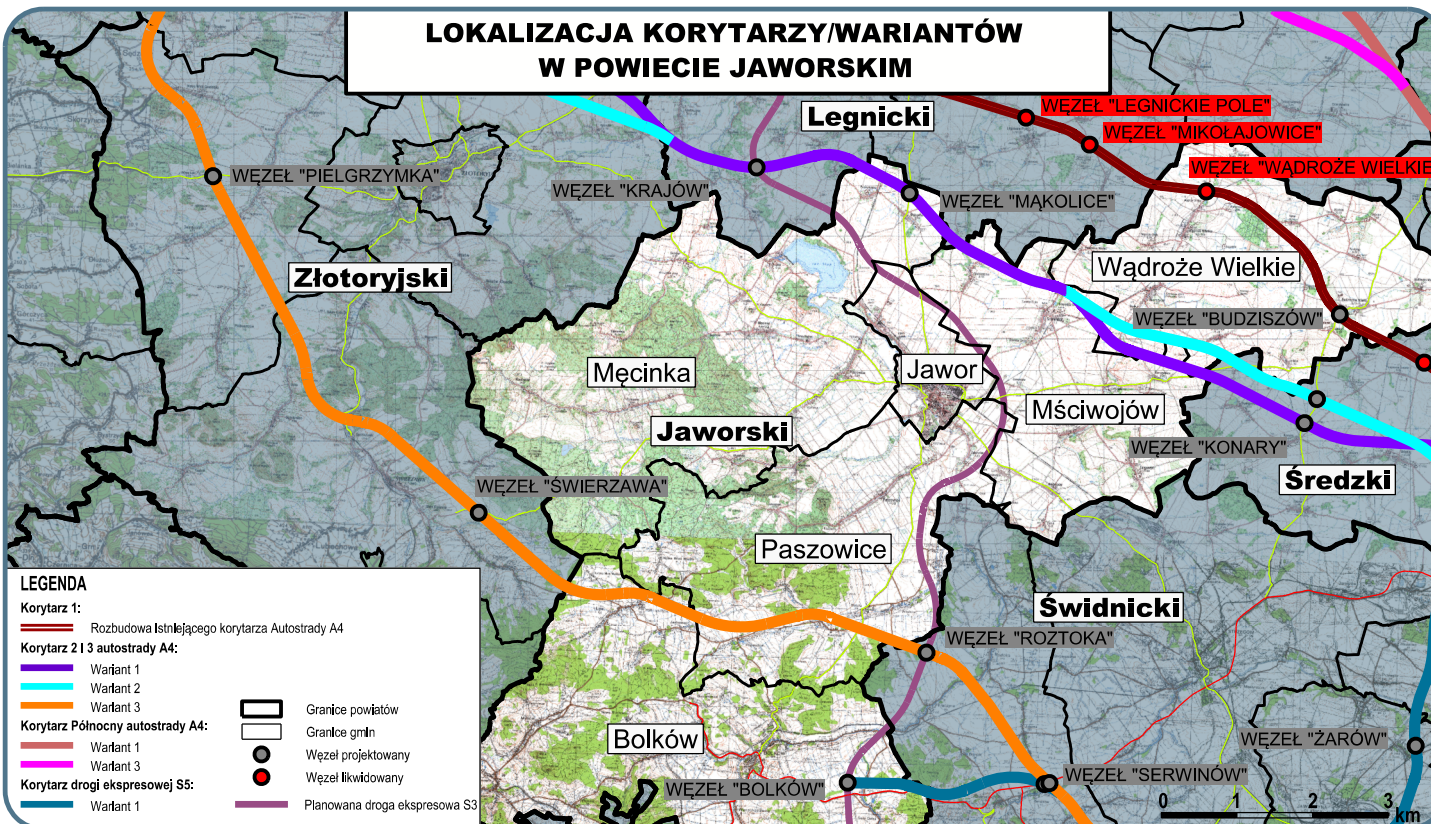


LOKALIZACJA KORYTARZY/WARIANTÓW W POWIECIE JAWORSKIM



INWESTOR:

SKARB PAŃSTWA
GENERALNY DYREKTOR DRÓG
KRAJOWYCH I AUTOSTRAD

ul. Wronia 53
00-874 Warszawa

ZAMAWIAJĄCY:

GENERALNA DYREKCJA DRÓG
KRAJOWYCH I AUTOSTRAD
ODDZIAŁ WE WROCŁAWIU

ul. Powstańców Śląskich 186
53-139 Wrocław

NAZWA ZADANIA:

STUDIUM KORYTARZOWE WRAZ Z ANALIZĄ TECHNICZNO-EKONOMICZNO-LOGISTYCZNĄ ROZBUDOWY/BUDOWY AUTOSTRADY A4 NA ODCINKU WROCŁAW-KRZYŻOWA I STUDIUM KORYTARZOWE S5 SOBÓTKA-BOLKÓW

WYMAGANIA I PARAMETRY TECHNICZNE AUTOSTRADY A4:

- POCZĄTEK: WĘZŁ KRZYŻOWA
- KONIEC: WĘZŁ WROCŁAW WSCHÓD
- KLASA DROGI: AUTOSTRADA (A)
- PRĘDKOŚĆ PROJEKTOWA: 120 KM/H
- PRZEKRÓJ POPRZECZNY: 2X3 DWIE JEZDNIE PO 3 PASY RUCHU, DWA PASY O SZEROKOŚCI 3,75M ORAZ JEDEN O SZEROKOŚCI 3,5M
- DOPUSZCZALNE OBCIĄŻENIE NAWIERZCHNI: 115 KN/OŚ
- KATEGORIA RUCHU: KR7

WYMAGANIA I PARAMETRY TECHNICZNE DROGI EKSPRESOWEJ S5:

- POCZĄTEK: WĘZŁ BOLKÓW
- KONIEC: W ZALEŻNOŚCI OD WYBRANEGO WARIANTU: WĘZŁ W OKOLICACH M. RĘKÓW Z PLANOWANĄ DROGĄ EKSPRESOWĄ S8 LUB WĘZŁ WROCŁAW POŁUDNIE
- KLASA DROGI: DROGA EKSPRESOWA (S)
- PRĘDKOŚĆ PROJEKTOWA: 100 KM/H
- PRZEKRÓJ POPRZECZNY: 2X2 DWIE JEZDNIE PO 2 PASY RUCHU O SZEROKOŚCI 3,5M
- DOPUSZCZALNE OBCIĄŻENIE NAWIERZCHNI: 115 KN/OŚ
- KATEGORIA RUCHU: KR7

ROZPATRYWANE KORYTARZE AUTOSTRADY A4:

- KORYTARZ 1** ROZBUDOWA ISTNIEJĄCEJ AUTOSTRADY OD WĘZŁA WROCŁAW WSCHÓD (BEZ WĘZŁA) DO WĘZŁA KRZYŻOWA (BEZ WĘZŁA)
- KORYTARZ 2** BUDOWA AUTOSTRADY A4 W NOWYM KORYTARZU PRZEBIEGAJĄCYM STRONĄ POŁUDNIOWĄ OD WĘZŁA WROCŁAW WSCHÓD DO WĘZŁA Z ISTNIEJĄCĄ AUTOSTRADĄ A4 NA WYSOKOŚCI MIEJSCOWOŚCI KOSTOMŁOTY I ROZBUDOWA ISTNIEJĄCEJ AUTOSTRADY A4 NA ODCINKU KOSTOMŁOTY - KRZYŻOWA (ZGODNIE Z KORYTARZEM 1)
- KORYTARZ 3** BUDOWA AUTOSTRADY A4 W NOWYM KORYTARZU PRZEBIEGAJĄCYM STRONĄ POŁUDNIOWĄ OD WĘZŁA WROCŁAW WSCHÓD DO WĘZŁA KRZYŻOWA
- KORYTARZ PÓŁNOCNY** BUDOWA A4 W NOWYM KORYTARZU PRZEBIEGAJĄCYM STRONĄ PÓŁNOCNĄ NA ODCINKU WROCŁAW - KRZYŻOWA

ROZPATRYWANE WARIANTY DROGI EKSPRESOWEJ S5:

- WARIANT 1** - BUDOWA DROGI EKSPRESOWEJ S5 OD WĘZŁA BOLKÓW NA ISTNIEJĄCEJ DRODZE EKSPRESOWEJ S3 DO WĘZŁA Z ISTNIEJĄCĄ AUTOSTRADĄ A4 W REJONIE MIASTA KOSTOMŁOTY I ROZBUDOWA ISTNIEJĄCEJ AUTOSTRADY NA ODCINKU KOSTOMŁOTY - WROCŁAW POŁUDNIE
- WARIANT 2 i 3** - BUDOWA DROGI S5 OD WĘZŁA BOLKÓW NA ISTNIEJĄCEJ DRODZE EKSPRESOWEJ S3 DO WĘZŁA Z PLANOWANĄ DROGĄ EKSPRESOWĄ S8 W OKOLICY MIEJSCOWOŚCI RĘKÓW

CELE ZADANIA:

- WSKAZANIE OPTIMALNEGO ORAZ INNYCH MOŻLIWYCH KORYTARZY PRZEBIEGU AUTOSTRADY A4
- WYELIMINOWANIE WARIANTÓW NIEREALNYCH TECHNICZNIE, NIEEKONOMICZNYCH, NIEKORZYSTNYCH SPOŁECZNIE I ŚRODOWISKOWO
- PRZEPROWADZENIE WIELOKRYTERIALNEJ ANALIZY PORÓWNAWCZEJ PROPONOWANYCH KORYTARZY
- POPRAWA BEZPIECZEŃSTWA, SKRÓCENIE CZASU DOJAZDU, POPRAWA PARAMETRÓW DROGI

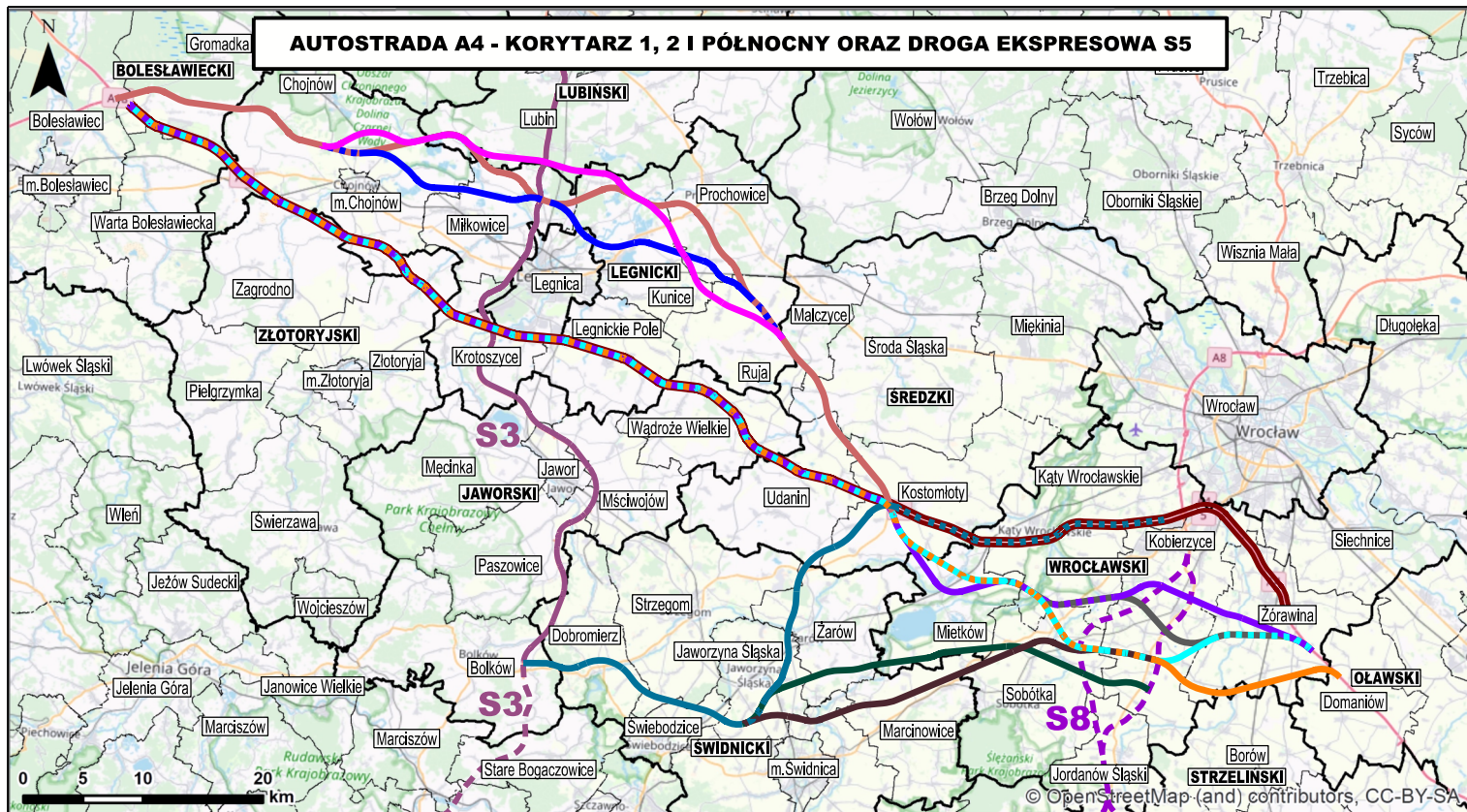
STRONA WWW
www.a4sk.pl

JEDNOSTKA PROJEKTOWA:



WYG INTERNATIONAL Sp. z o.o.
ul. Bitwy Warszawskiej 1920r. 7
02-366 Warszawa

MARZEC 2020



LEGENDA

Korytarz 1

Rozbudowa istniejącego korytarza Autostrady A4

Korytarz 2 i Korytarz 3 autostrady A4

Wariant 1

Wariant 2

Wariant 3

Alternatywne przebiegi wariantów

Korytarz Północny autostrady A4

Wariant 1

Wariant 2

Wariant 3

Korytarz drogi ekspresowej S5

Wariant 1

Wariant 2

Wariant 3

Istniejąca droga ekspresowa S3

Planowana droga ekspresowa S3

Planowana droga ekspresowa S8

Granice gmin

Granice powiatów

ZAMÓWIENIE:

**STUDIUM KORYTARZOWE
WRAZ Z ANALIZĄ TECHNICZNO-EKONOMICZNO-LOGISTYCZNĄ
ROZBUDOWY/BUDOWY AUTOSTRADY A4 NA ODCINKU WROCŁAW-KRZYŻOWA
I STUDIUM KORYTARZOWE S5 SOBÓTKA-BOLKÓW**

INWESTOR:



**SKARB PAŃSTWA
GENERALNY DYREKTOR DRÓG KRAJOWYCH I AUTOSTRAD
UL. WRONIA 53
00-874 WARSZAWA**

JEDNOSTKA PROJEKTOWA:



**WYG INTERNATIONAL Sp. z o.o.
UL. BITWY WARSZAWSKIEJ 1920r. 7
02-366 WARSZAWA**

STADIUM:

STUDIUM KORYTARZOWE

TYTUŁ RYSUNKU:

LOKALIZACJA INWESTYCJI